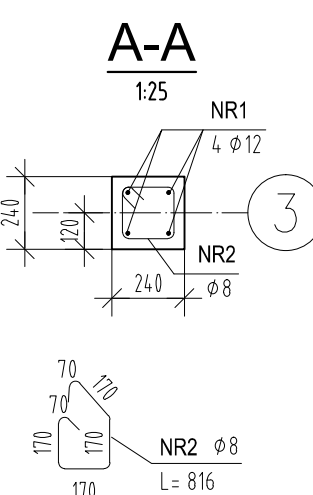


Słup S0.4

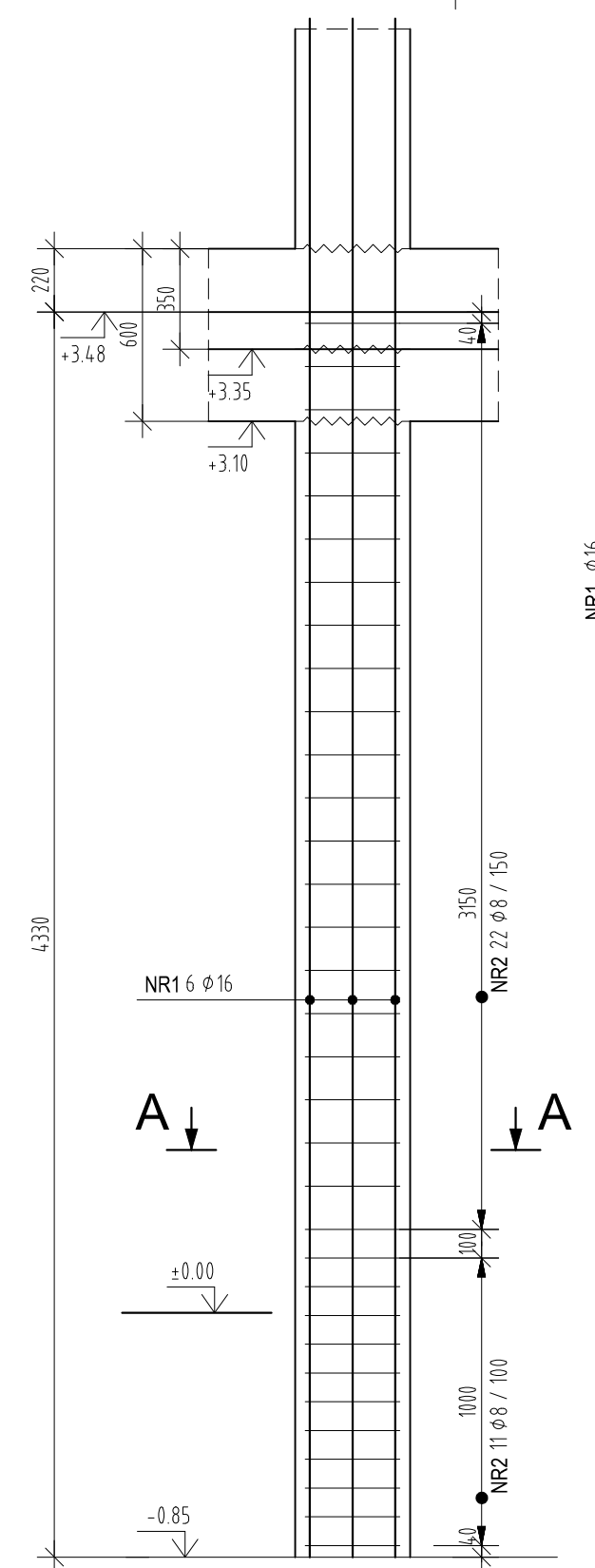
Wykonać x 2

NR1 φ12
L= 5350



ZESTAWIENIE STALI ZBROJENIOWEJ					
POZ.	NUMER PRETA	φ [mm]	RODZAJ STALI	DEŁGOSĆ [cm]	LICZBA SZTUK
S0.4	1	φ12	A-IIIIN	525	4
	2	φ8	A-IIIIN	82	28
DEŁGOSĆ ŁĄCZNA [m]					32.1
DEŁGOSĆ RAZEM [m]					22.96
MASA JEDNOSTKOWA [kg/m]					0.395
MASA OGÓŁEM [kg]					9.07
WYKONAĆ x 2					55.44

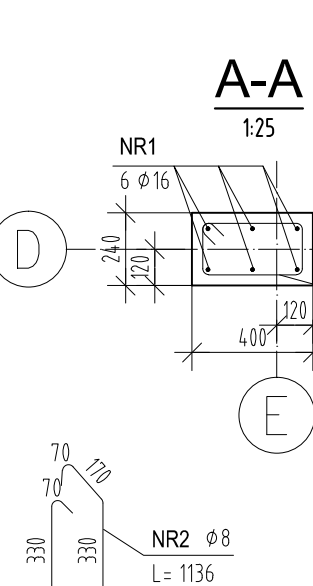
Uwaga. Wszystkie prety są wymiarowane w ośiach.



Słup S0.5

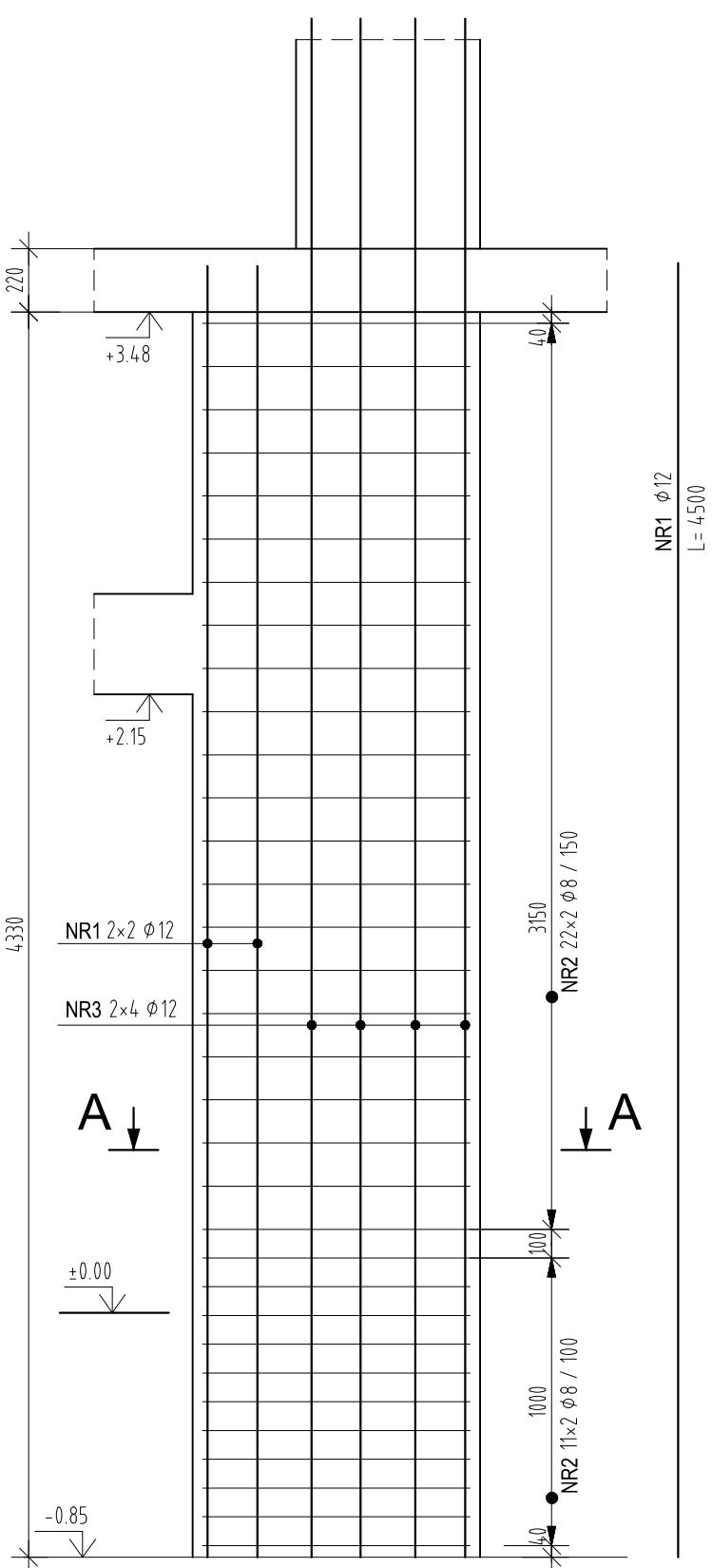
Wykonać x 2

NR1 φ16
L= 5350



ZESTAWIENIE STALI ZBROJENIOWEJ					
POZ.	NUMER PRETA	φ [mm]	RODZAJ STALI	DEŁGOSĆ [cm]	LICZBA SZTUK
S0.5	1	φ16	A-IIIIN	535	6
	2	φ8	A-IIIIN	114	33
	3	φ12	A-IIIIN	535	8
DEŁGOSĆ ŁĄCZNA [m]					32.1
DEŁGOSĆ RAZEM [m]					37.62
MASA JEDNOSTKOWA [kg/m]					0.395
MASA OGÓŁEM [kg]					14.86
WYKONAĆ x 2					59.62

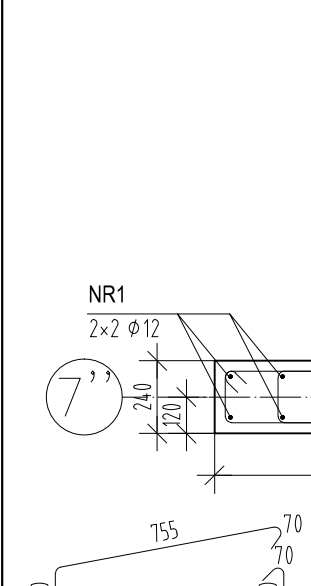
Uwaga. Wszystkie prety są wymiarowane w ośiach.



Słup S0.6

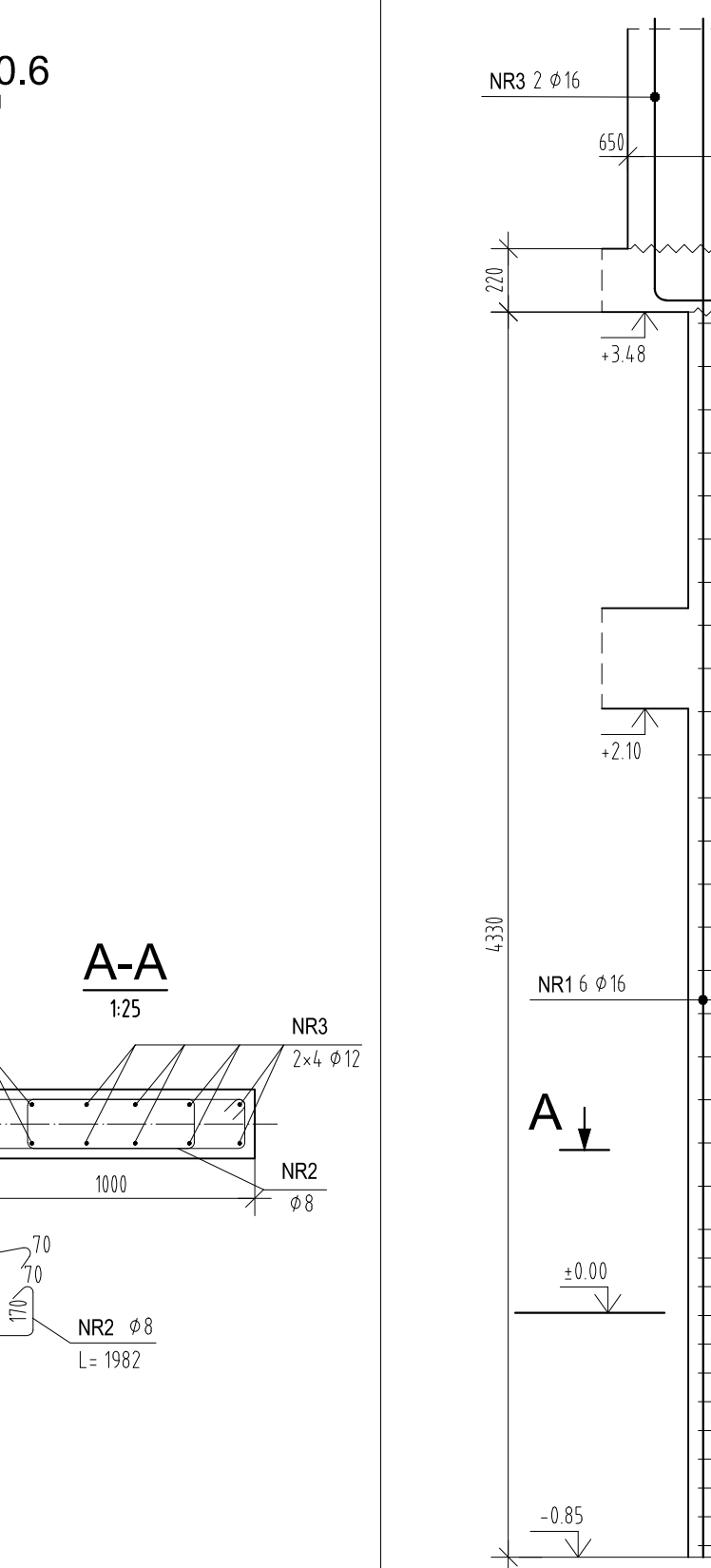
Wykonać x 1

NR1 φ12
L= 4300



ZESTAWIENIE STALI ZBROJENIOWEJ					
POZ.	NUMER PRETA	φ [mm]	RODZAJ STALI	DEŁGOSĆ [cm]	LICZBA SZTUK
S0.6	1	φ12	A-IIIIN	450	4
	2	φ8	A-IIIIN	198	66
	3	φ12	A-IIIIN	535	8
DEŁGOSĆ ŁĄCZNA [m]					18
DEŁGOSĆ RAZEM [m]					130.68
MASA JEDNOSTKOWA [kg/m]					0.395
MASA OGÓŁEM [kg]					51.62
WYKONAĆ x 1					105.61

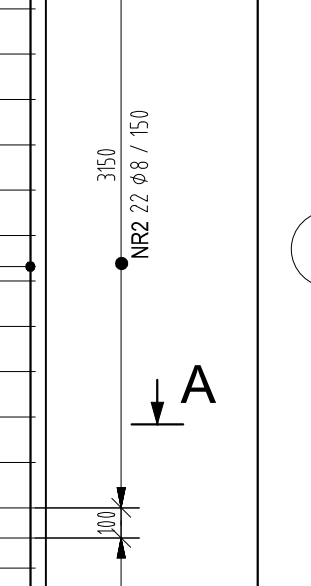
Uwaga. Wszystkie prety są wymiarowane w ośiach.



Słup S0.7

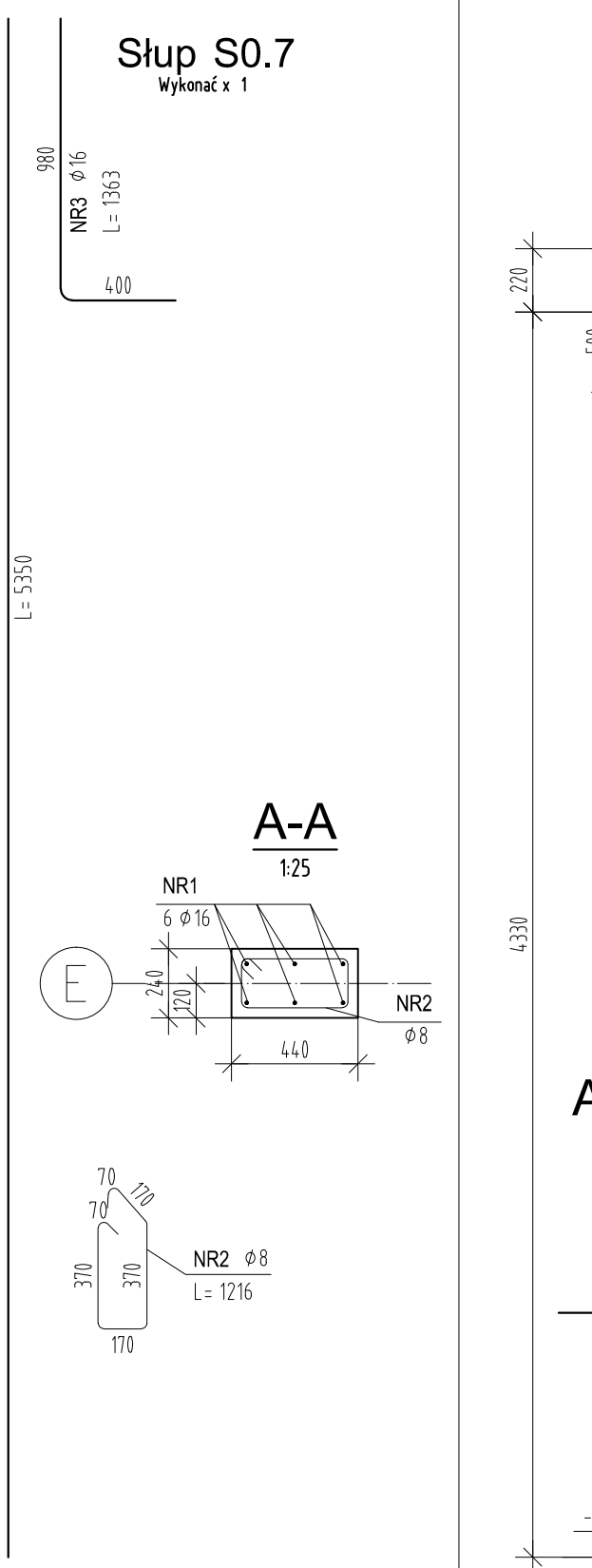
Wykonać x 1

NR1 φ16
L= 5350



ZESTAWIENIE STALI ZBROJENIOWEJ					
POZ.	NUMER PRETA	φ [mm]	RODZAJ STALI	DEŁGOSĆ [cm]	LICZBA SZTUK
S0.7	1	φ16	A-IIIIN	535	6
	2	φ8	A-IIIIN	122	33
	3	φ16	A-IIIIN	136	2
DEŁGOSĆ ŁĄCZNA [m]					42
DEŁGOSĆ RAZEM [m]					22.96
MASA JEDNOSTKOWA [kg/m]					0.395
MASA OGÓŁEM [kg]					15.9
WYKONAĆ x 1					70.85

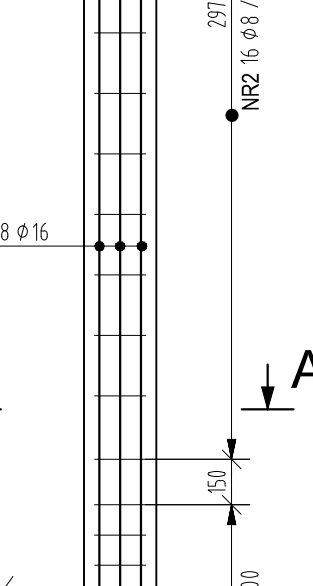
Uwaga. Wszystkie prety są wymiarowane w ośiach.



Słup S0.8

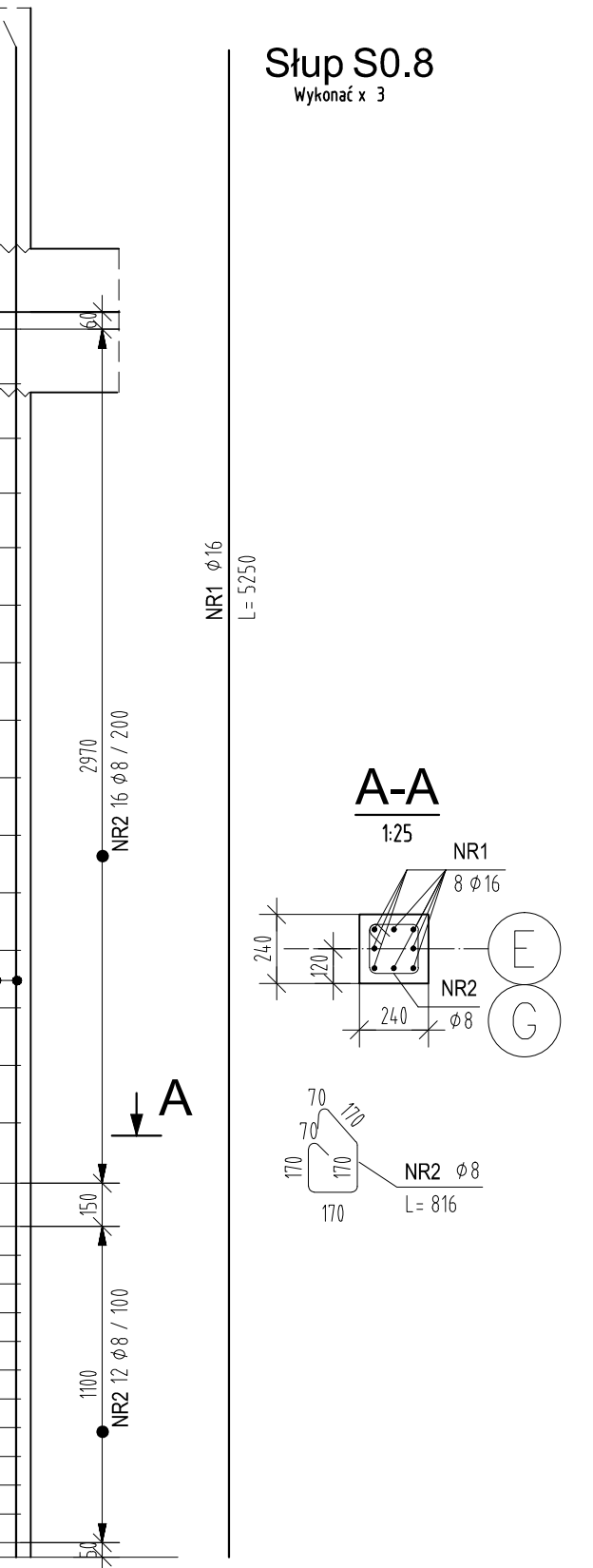
Wykonać x 3

NR1 φ16
L= 5350



ZESTAWIENIE STALI ZBROJENIOWEJ					
POZ.	NUMER PRETA	φ [mm]	RODZAJ STALI	DEŁGOSĆ [cm]	LICZBA SZTUK
S0.8	1	φ16	A-IIIIN	525	8
	2	φ8	A-IIIIN	82	28
	3	φ16	A-IIIIN	136	2
DEŁGOSĆ ŁĄCZNA [m]					42
DEŁGOSĆ RAZEM [m]					22.96
MASA JEDNOSTKOWA [kg/m]					0.395
MASA OGÓŁEM [kg]					9.07
WYKONAĆ x 3					27.26

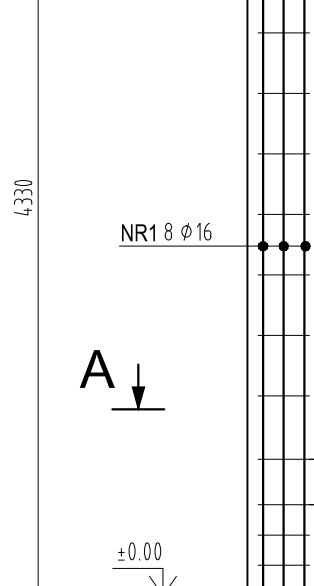
Uwaga. Wszystkie prety są wymiarowane w ośiach.



Słup S0.8k

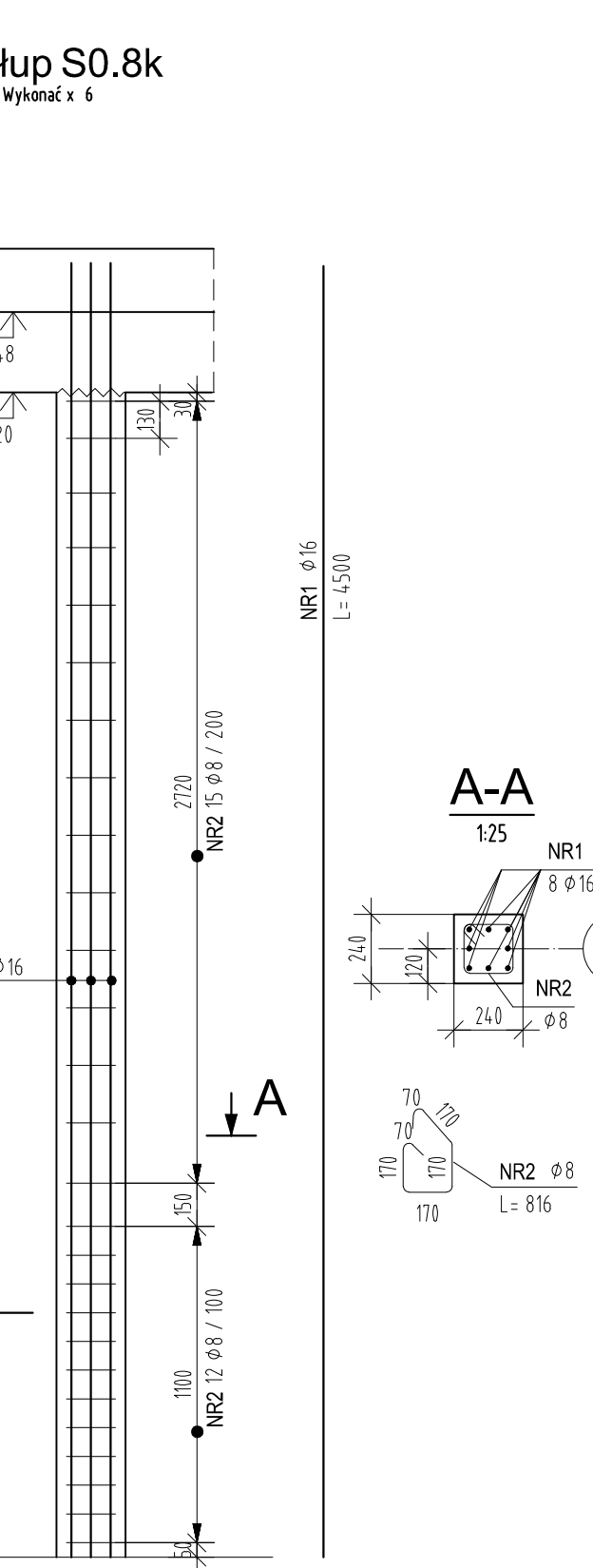
Wykonać x 6

NR1 φ16
L= 4500



ZESTAWIENIE STALI ZBROJENIOWEJ					
POZ.	NUMER PRETA	φ [mm]	RODZAJ STALI	DEŁGOSĆ [cm]	LICZBA SZTUK
S0.8k	1	φ16	A-IIIIN	535	10
	2	φ8	A-IIIIN	82	27
	3	φ8	A-IIIIN	92	2
DEŁGOSĆ ŁĄCZNA [m]					53.5
DEŁGOSĆ RAZEM [m]					62.53
MASA JEDNOSTKOWA [kg/m]					0.395
MASA OGÓŁEM [kg]					24.7
WYKONAĆ x 6					148.2

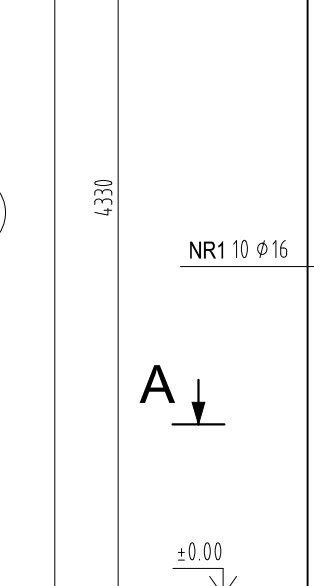
Uwaga. Wszystkie prety są wymiarowane w ośiach.



Słup S0.9

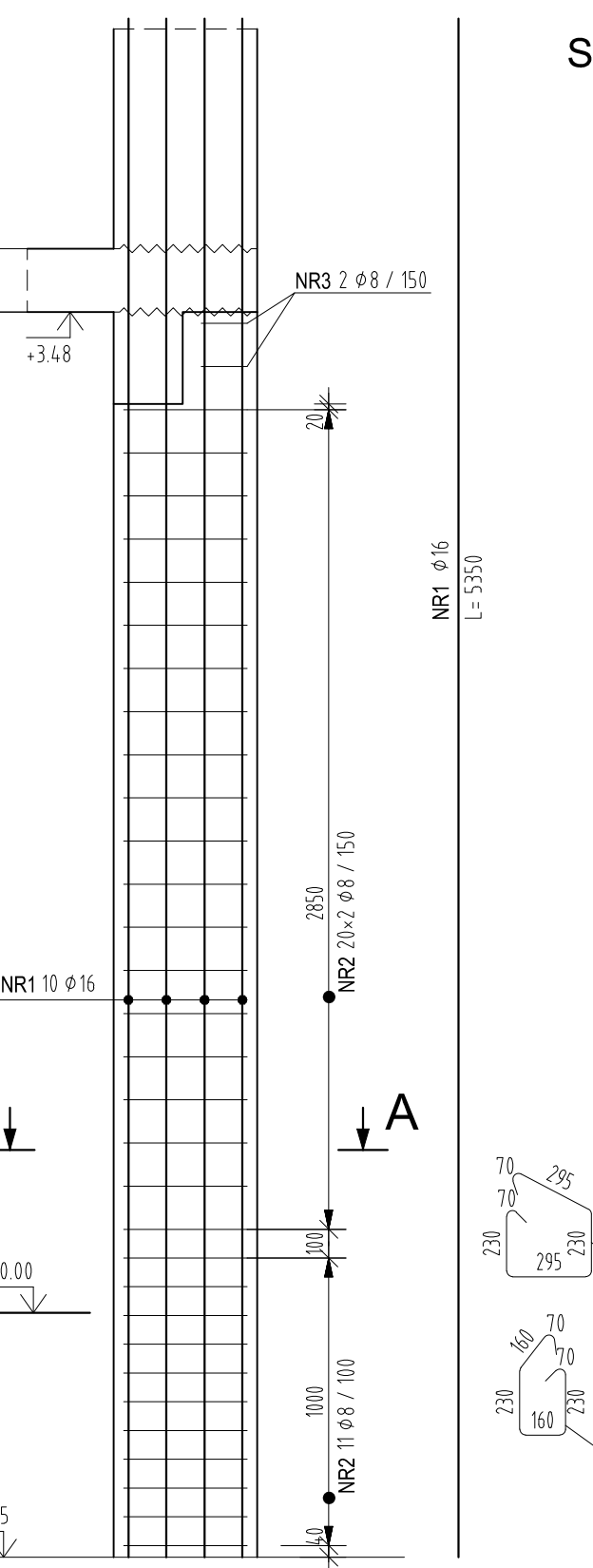
Wykonać x 2

NR1 φ16
L= 5350



ZESTAWIENIE STALI ZBROJENIOWEJ					
POZ.	NUMER PRETA	φ [mm]	RODZAJ STALI	DEŁGOSĆ [cm]	LICZBA SZTUK
S0.9	1	φ16	A-IIIIN	535	10
	2	φ8	A-IIIIN	119	51
	3	φ8	A-IIIIN	92	2
DEŁGOSĆ ŁĄCZNA [m]					53.5
DEŁGOSĆ RAZEM [m]					62.53
MASA JEDNOSTKOWA [kg/m]					0.395
MASA OGÓŁEM [kg]					20.7
WYKONAĆ x 2					41.4

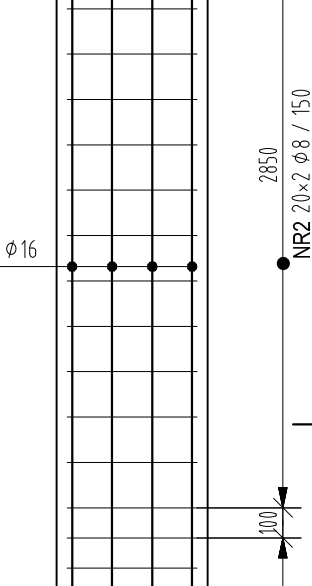
Uwaga. Wszystkie prety są wymiarowane w ośiach.



Słup S0.9

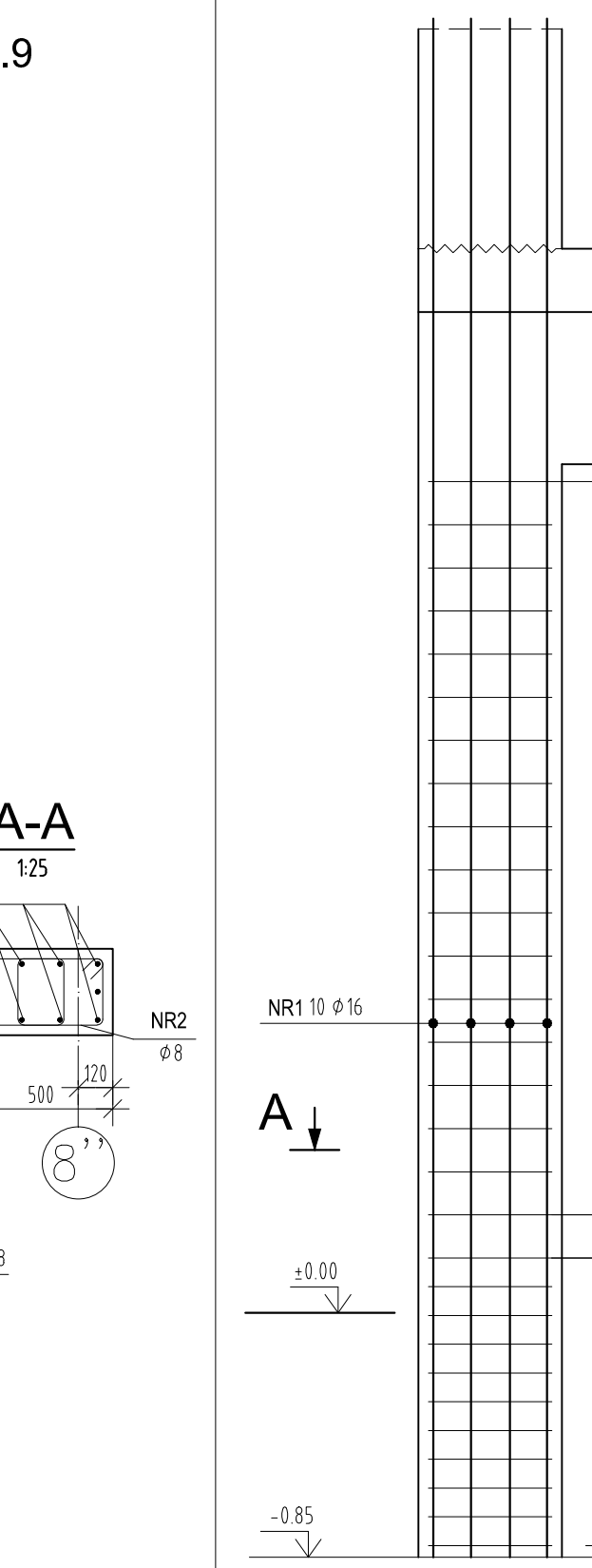
Wykonać x 2

NR1 φ16
L= 5350



ZESTAWIENIE STALI ZBROJENIOWEJ					
POZ.	NUMER PRETA	φ [mm]	RODZAJ STALI	DEŁGOSĆ [cm]	LICZBA SZTUK
S0.9	1	φ16	A-IIIIN	535	10
	2	φ8	A-IIIIN	119	51
	3	φ8	A-IIIIN	92	2
DEŁGOSĆ ŁĄCZNA [m]					53.5
DEŁGOSĆ RAZEM [m]					62.53
MASA JEDNOSTKOWA [kg/m]					0.395
MASA OGÓŁEM [kg]					20.7
WYKONAĆ x 2					41.4

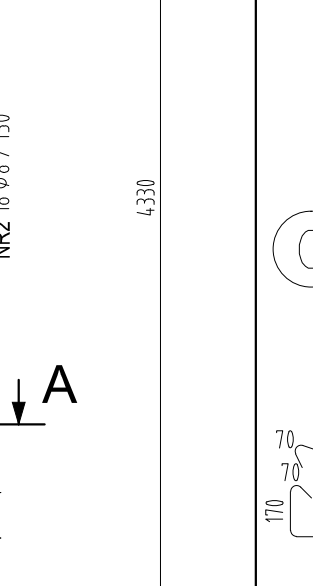
Uwaga. Wszystkie prety są wymiarowane w ośiach.



Słup S0.10

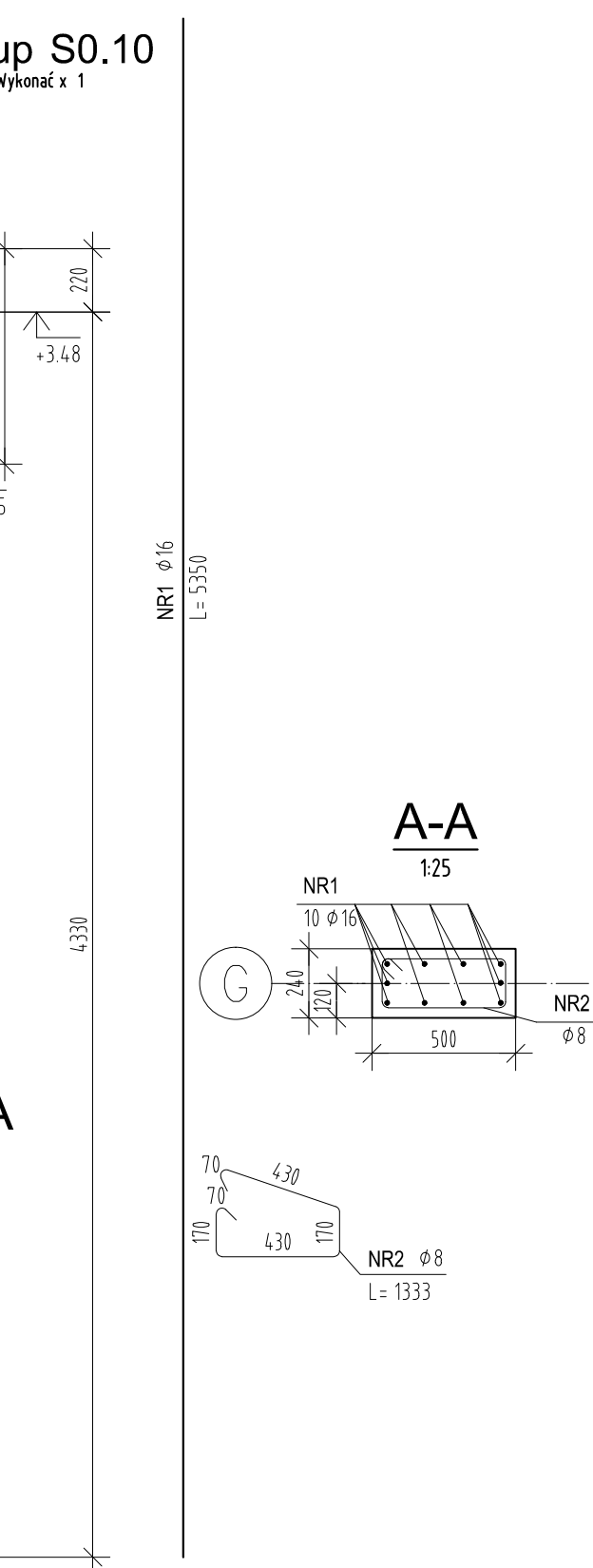
Wykonać x 1

NR1 φ16
L= 5350



ZESTAWIENIE STALI ZBROJENIOWEJ					
POZ.	NUMER PRETA	φ [mm]	RODZAJ STALI	DEŁGOSĆ [cm]	LICZBA SZTUK
S0.10	1	φ16	A-IIIIN	535	10
	2	φ8	A-IIIIN	133	29
	3	φ8	A-IIIIN	102	28
DEŁGOSĆ ŁĄCZNA [m]					53.5
DEŁGOSĆ RAZEM [m]					62.53
MASA JEDNOSTKOWA [kg/m]					0.395
MASA OGÓŁEM [kg]					20.7
WYKONAĆ x 1					41.4

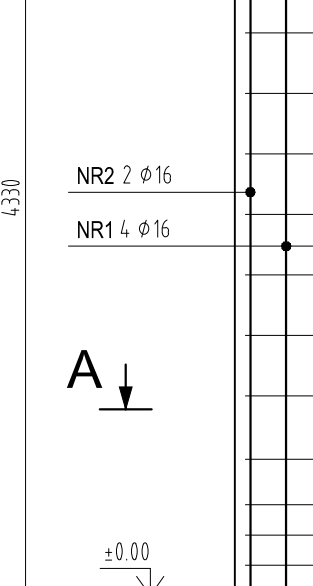
Uwaga. Wszystkie prety są wymiarowane w ośiach.



Słup S0.11

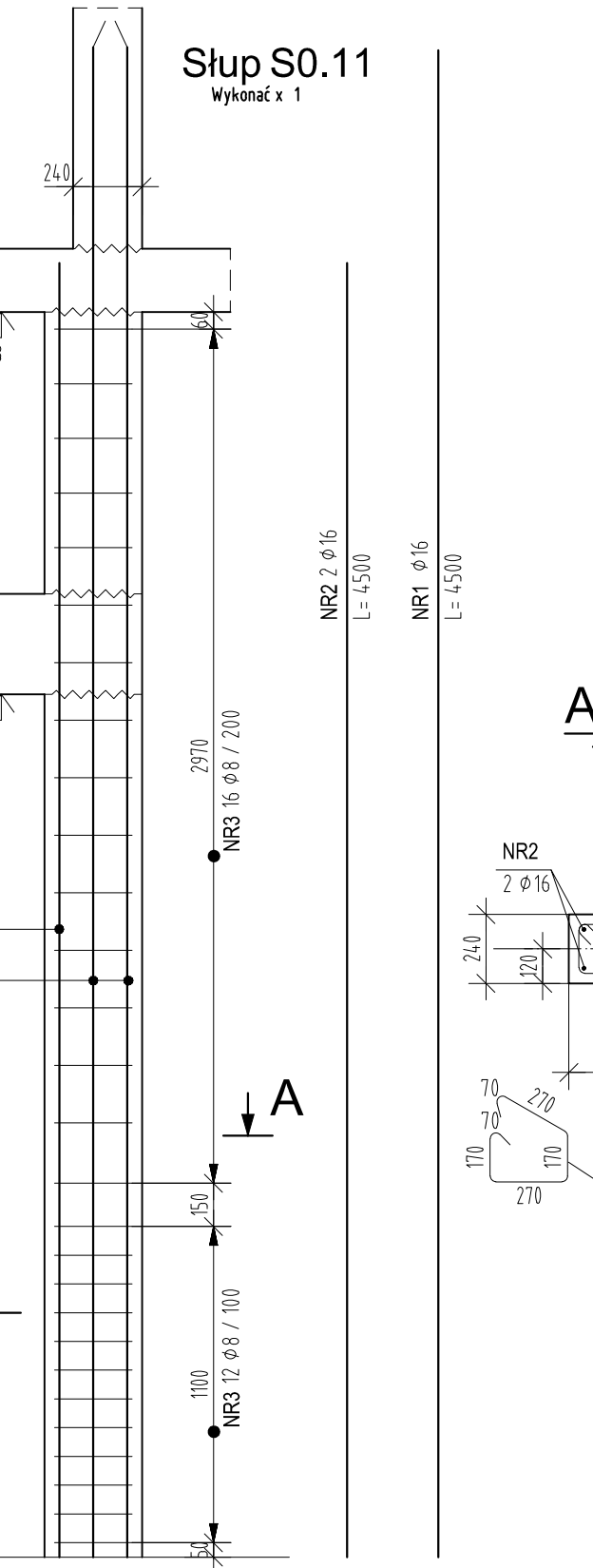
Wykonać x 1

NR2 φ16
L= 4500



ZESTAWIENIE STALI ZBROJENIOWEJ					
POZ.	NUMER PRETA	φ [mm]	RODZAJ STALI	DEŁGOSĆ [cm]	LICZBA SZTUK
S0.11	1	φ16	A-IIIIN	450	4
	2	φ16	A-IIIIN	450	4
	3	φ8	A-IIIIN	102	28
DEŁGOSĆ ŁĄCZNA [m]					36
DEŁGOSĆ RAZEM [m]					28.56
MASA JEDNOSTKOWA [kg/m]					0.395
MASA OGÓŁEM [kg]					11.28
WYKONAĆ x 1					28.56

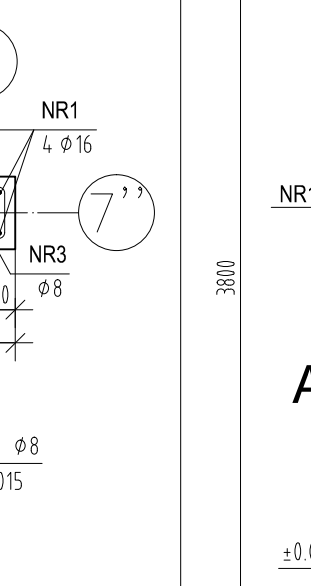
Uwaga. Wszystkie prety są wymiarowane w ośiach.



Słup S0.12

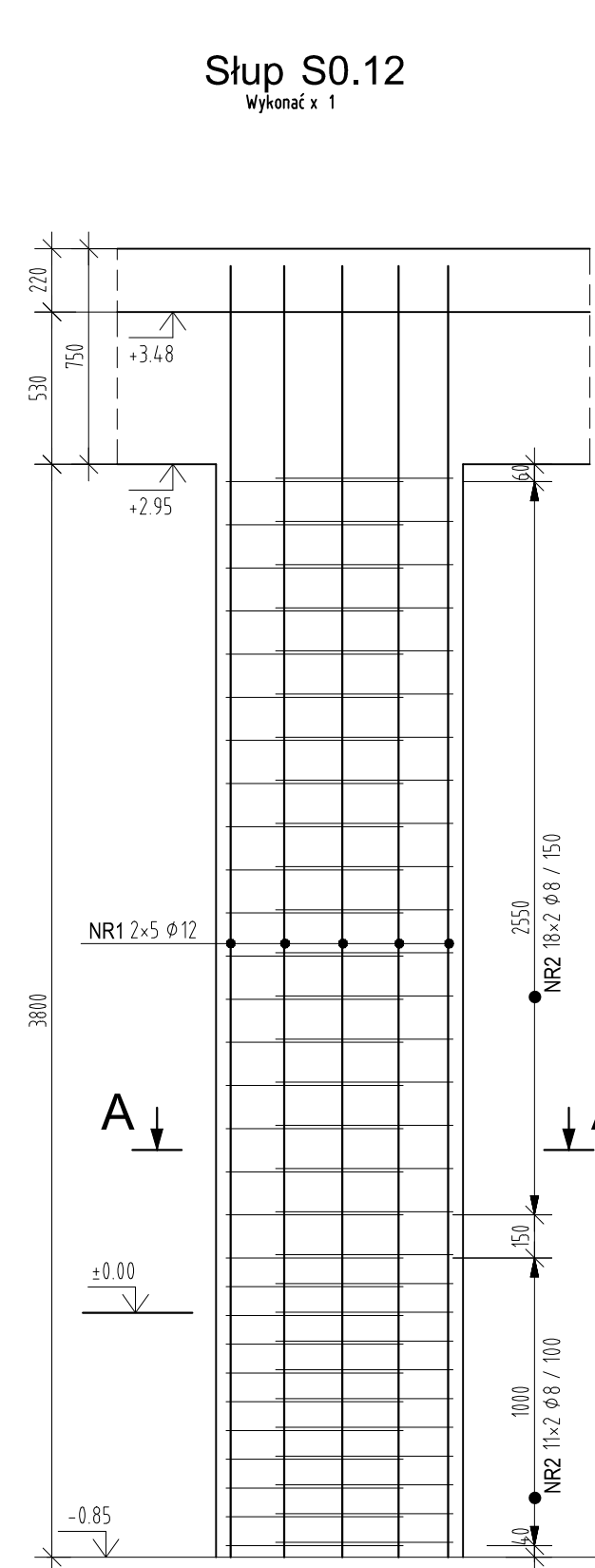
Wykonać x 1

NR1 φ12
L= 4500



ZESTAWIENIE STALI ZBROJENIOWEJ					
POZ.	NUMER PRETA	φ [mm]	RODZAJ STALI	DEŁGOSĆ [cm]	LICZBA SZTUK
S0.12	1	φ12	A-IIIIN	450	10
	2	φ8	A-IIIIN	170	58
	3	φ12	A-IIIIN	170	58
DEŁGOSĆ ŁĄCZNA [m]					45
DEŁGOSĆ RAZEM [m]					98.6
MASA JEDNOSTKOWA [kg/m]					0.395
MASA OGÓŁEM [kg]					38.95
WYKONAĆ x 1					78.91

Uwaga. Wszystkie prety są wymiarowane w ośiach.



Słup S0.12

Wykonać x 1